

Inhaltsverzeichnis

1. Die Canon EOS R6 Mark II stellt sich vor	9
1.1 Was die EOS R6 Mark II auszeichnet	10
1.2 Das Gehäuse in der Übersicht	12
1.3 Akkumanagement	19
1.4 Geeignete Speicherkarten	22
1.5 Die R6 Mark II gekonnt bedienen	25
1.6 Datum, Zeitzone und Sprache einstellen	28
1.7 Bildschirm- und Sucheranzeigen	29
1.8 Unsere liebsten Grundeinstellungen	37
2. Fotografieren mit der EOS R6 Mark II	41
2.1 Die Fotoformate: RAW/JPEG/HEIF	42
2.2 Automatische Motiverkennung	50
2.3 Filmtagebücher aufzeichnen	54
2.4 Besondere Szenen einfangen	55
2.5 Kreativ unterwegs mit Fv bis B	68
2.6 Effektvolle Kreativfilter	74
2.7 Wie gut ist der Bildstabilisator für Fotos?	77
2.8 Auf leisen Sohlen unterwegs	81
3. Movies aufnehmen	85
3.1 Einfach filmen	86
3.2 Optionen für mehr Kreativität	91
3.3 Wahl des Filmformats	94





3.4	Vier oder sechsfache Zeitlupen gestalten	101
3.5	Movies mit Kreativfilter	102
3.6	Ruckelfrei und stabilisiert filmen	104
3.7	Kompensation von Focus Breathing	107
3.8	Weitere Basiseinstellungen	108
3.9	Optimierte Tonaufnahme	111

4. Gut belichtet, ohne und mit Blitz 115

4.1	Flexible ISO-Empfindlichkeit	116
4.2	Die Bildhelligkeit verbessern	126
4.3	Belichtungsscheck per Histogramm	128
4.4	Für Movies: Zebra und Falschfarben	130
4.5	Vier Messmethoden für alle Fälle	132
4.6	Flackerfreie Aufnahmen	137
4.7	Fotos mit Blitzlicht verbessern	141
4.8	Entfesseltes Blitzen	152

5. Den Autofokus im Griff haben 157

5.1	Den Autofokus der EOS R6 Mark II kennenlernen	158
5.2	AF-Betrieb für Fotos	161
5.3	Fokussieren mit dem Movie-Servo-AF	165
5.4	Die Fokusposition wählen	170
5.5	Motiverkennung im Detail	177
5.6	Motivverfolgung mit Bravour	183
5.7	Scharfstellen per Touchscreen	187
5.8	Manuell fokussieren	189

6. Die Farben steuern mit Weißabgleich und Picture Style ... 195

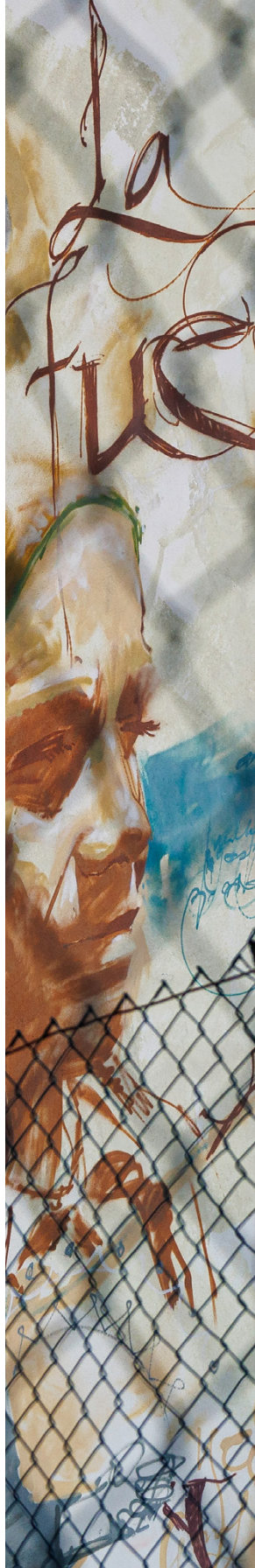
6.1	Farbe und Weißabgleich	196
6.2	Weißabgleichvorgaben einsetzen	199
6.3	Manueller Weißabgleich	203
6.4	Gestaltung mit Bildstilen	205
6.5	Die Klarheit beeinflussen	213
6.6	Den Farbraum wählen	214

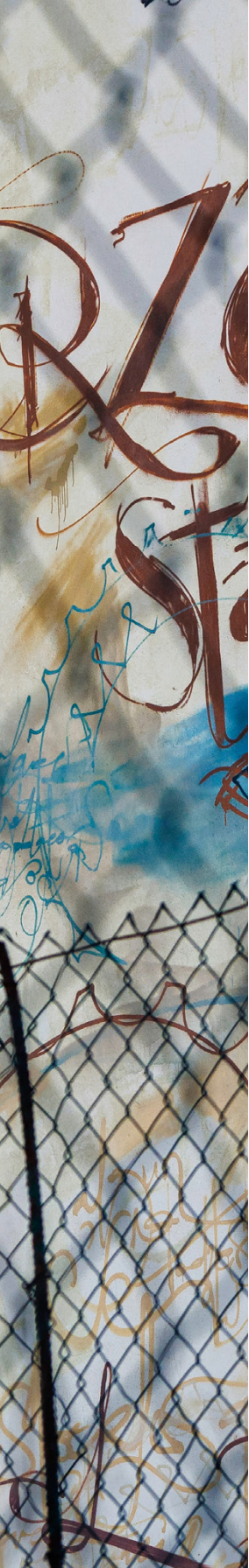
7. Kreativ unterwegs 217

7.1	Kontrastmanagement	218
7.2	High Dynamic Range (HDR)	223
7.3	Warum nur ein Motiv pro Bild?	231
7.4	Reihenaufnahmen	235
7.5	RAW-Burst-Modus	237
7.6	Mehr Schärfe dank Fokus-Bracketing	241
7.7	Zeitraffer und Intervallaufnahmen	247
7.8	Selfies in Foto und Film	251
7.9	Digitaler Zoom für Foto und Film	253

8. Funktionsbelegung, Wiedergabe und RAW-Verarbeitung 257

8.1	Individuelle Aufnahmeprogramme	258
8.2	Tastenbelegung ändern	260
8.3	Wahräder anpassen	264
8.4	Schnellmenü umgestalten	265
8.5	Das My Menu einrichten	266
8.6	Weitere Basiseinstellungen	268
8.7	Aufnahmen betrachten, schützen und löschen	277
8.8	RAW-Bildbearbeitung	291





9.	Kommunikation ist (fast) alles	303
9.1	Die Software zur EOS R6 Mark II	304
9.2	Übertragung via USB	305
9.3	WLAN, Bluetooth, FTP	307
9.4	Mit Smartphone/Tablet verbinden	309
9.5	An Smartphone senden	311
9.6	Fernaufnahmen via Smartphone	315
9.7	GPS-Daten hinzufügen	316
9.8	Bilder an den Computer senden	319
9.9	Senden zum FTP-Server	327
9.10	Hochladen zu image.canon	332
9.11	Go Live: Streaming mit der EOS R6 Mark II	334
10.	Zubehör, Sensorreinigung und Firmware-Update	339
10.1	Objektivguide	340
10.2	Stative, Köpfe & Co.	355
10.3	Stromversorgung	359
10.4	Blitzgeräte und Transmitter	360
10.5	Filter, Nahlinsen und Zwischenringe	363
10.6	Die EOS R6 Mark II fernauslösen	367
10.7	Der Multifunktions-Zubehörschuh	369
10.8	Externe Mikrofone	370
10.9	Dauerlicht für Movies	372
10.10	Kamerapflege	373
	Stichwortverzeichnis	379