

Inhaltsverzeichnis

1. Photoshop Elements 2024	17
1.1 Anliegen und Ziele	18
1.2 Was ist neu in Elements 2024?	19
1.3 Grundlagen – das Programm kennenlernen	22
Organizer und Fotoeditor	23
Ein beispielhafter Workflow	24
1.4 Die Leistung optimieren	25
1.5 Farbmanagement von Anfang an	26
2. Fotoeditor: Zentrum der Bildbearbeitung	29
2.1 Den Fotoeditor kennenlernen	30
Die Arbeitsbereiche in der Übersicht	30
2.2 Die Werkzeugpalette	31
Werkzeuge mit der Optionsleiste anpassen	32
Tastenkürzel nutzen	32
Vorder- und Hintergrundfarbe einstellen	32
2.3 Die Bedienfelder in der Übersicht	33
Weitere Bedienfelder aufrufen	34
Bedienfelder neu anordnen	35
2.4 Arbeiten mit dem Fotobereich	36
2.5 Titel- und Statusleiste	37
Informationen in der Titelleiste	37
Ein Blick auf die Statusleiste	38
2.6 Layout des Dokumentfensters anpassen	39
Layout für mehrere Dokumentfenster	40
2.7 Zoomen und Navigieren in der Bildansicht	41
Zoomstufe und Bildausschnitt	41
Das Zoom-Werkzeug	43





	Verschieben und Zoomen mit dem Hand-Werkzeug	43
	Den Navigator verwenden	44
2.8	Messen mit dem Lineal	44
2.9	Raster und Hilfslinien	45
	Raster verwenden und einstellen	46
	Hilfslinien einfügen	47
	Hilfslinien positionieren	48
	Elemente an Hilfslinien ausrichten	48
3.	Öffnen und Speichern	51
3.1	Dateien im Fotoeditor öffnen	52
	Öffnen per Drag & Drop	53
	Zuletzt bearbeitete Dateien öffnen	53
	In Camera Raw öffnen	53
	So legen Sie eine ganz neue Datei an	54
	Bilder aus der Zwischenablage öffnen	54
	Aus eins mach zwei: Bilder duplizieren	55
3.2	Neu: Adobe Stock Fotos	56
3.3	Arbeitsschritte revidieren und wiederholen	56
	Das Protokoll-Bedienfeld verwenden	57
3.4	So speichern Sie eine Bilddatei	58
	Übersicht der Dateiformate	60
	Speichern fürs Web	64
	Stapelverarbeitung	66
4.	Mit Ebenen arbeiten	69
4.1	Ebenen erklärt	70
4.2	Das Ebenen-Bedienfeld	70
4.3	Ebenenarten in der Übersicht	72
4.4	Ebenen erstellen und umbenennen	73
4.5	Ebenen auswählen	78
4.6	Ebenen gruppieren	79

4.7	Ebenen anordnen	80
4.8	Die Deckkraft anpassen	82
4.9	Ebenen verknüpfen	82
4.10	Verschieben, Ausrichten, Verteilen	83
4.11	Transparente Bereiche	85
4.12	Alles über Ebenenmasken	87
	Mehr Tricks mit Ebenenmasken	90
4.13	Mehr Wirkung durch Mischmodi	94
4.14	Schnittmasken einsetzen	95
4.15	Ebenen reduzieren	96
4.16	Ebenen löschen	99

5. Bilder schnell und kreativ bearbeiten ... 101

5.1	Was sich korrigieren lässt	102
5.2	Automatische Korrekturen durchführen	103
	Automatische intelligente Farbtonbearbeitung ...	104
5.3	Korrekturen im Modus Schnell	106
	Was die Intelligente Korrektur leistet	108
	Korrektur der Belichtung	109
	Die Beleuchtung anpassen	110
	Farbe und Dynamik anpassen	111
	Die Farbbalance ausgleichen	112
	Das Bild nachschärfen	113
5.4	Bildbearbeitung mit Assistent	114
	Kategorie Grundlagen	116
	Kategorie Farbe	118
	Kategorie Schwarzweiß	119
	Kategorie Kreative Bearbeitungen	119
	Kategorie Spezielle Bearbeitungen	123
	Kategorie Photomerge	125
5.5	Neu: Schnellaktionen	126
5.6	Aktionen nutzen und erweitern	128
	Vorgefertigte Aktionen abspielen	128
	Neue Aktionen einbinden	130





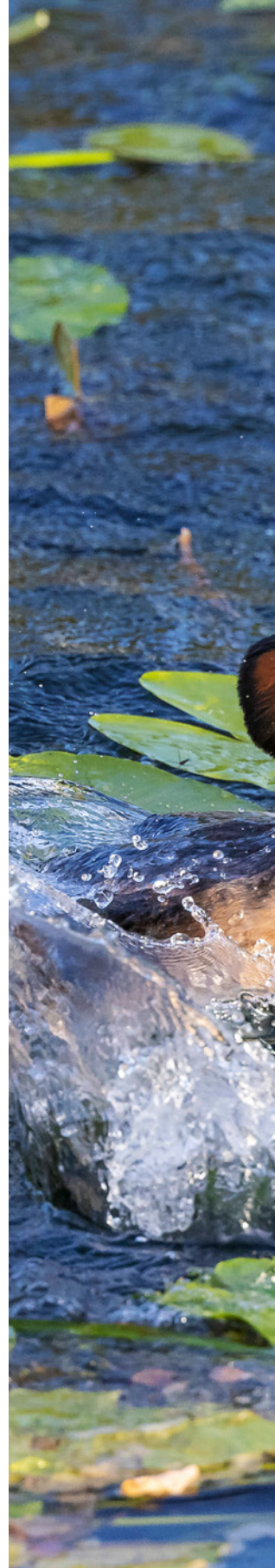
6.	Farben: von bunt bis monochrom	133
6.1	Farbmodi digitaler Bilder	134
	Der RGB-Modus	134
	Die Farbtiefe	134
	Graustufen, Bitmap und indizierte Farbe	136
6.2	Farbstiche entfernen	137
	Farbstich mit einem Klick entfernen	137
	Neutrale Bildstellen ermitteln und Tonwertkorrektur anwenden	139
	Natürliche Hauttöne mit nur einem Klick	142
6.3	Die Farbintensität beeinflussen	144
	Die Sättigung erhöhen	144
6.4	Bildbereiche umfärben	149
	Umfärben mit Farbton/Sättigung	149
	Umfärben mit Farbe ersetzen	150
6.5	Von Schwarzweiß zu Monochrome Fine Art ...	152
	Schwarzweiß per Schwellenwert	152
	Entfärben mit dem Graustufenmodus	153
	Farbe entfernen im RGB-Modus	153
	In Schwarzweiß konvertieren	154
	Schwarzweiß mit Farbkanälen einstellen	156
6.6	Farbverfremdung	157
	Sepiafärbung mit Farbton/Sättigung	158
	Fotos kolorieren	159
	Fotofilter einsetzen	162
	Plakative Wirkung durch Tontrennung	164
6.7	Farben auswählen und aufnehmen	165
	Der Farbwähler-Dialog	165
	Das HSB-Farbsystem	166
	Farbdefinition im RGB-Farbsystem	167
	Wozu websichere Farben?	167
	Farbe aus dem Bild aufnehmen	168
	Das Bedienfeld Farbfelder	169

6.8	Pinselspitzen formen und verwalten	171
	Größe, Deckkraft und Form	171
	Auswahl einer anderen Pinselform	172
6.9	Die Pinsel-Werkzeuge	173
	Kreativer Einsatz des Pinsels	173
	Abstraktion per Impressionisten-Pinsel	176
	Das Farbe ersetzen-Werkzeug	177
	Zeichnen mit dem Buntstift	179
6.10	Die Smartpinsel-Werkzeuge	179
6.11	Flächen mit Farbe oder Mustern füllen	183
	Das Füllwerkzeug einsetzen	183
	Ebene füllen	185
	Kontur füllen	185
6.12	Verläufe erstellen	186
	Das Verlaufswerkzeug	186
	Verläufe bearbeiten	188
6.13	Die Bildfarben mit Füllebenen aufpeppen	189
7.	Belichtung und Kontrast	193
7.1	Bildanalyse mit dem Histogramm	194
	Optimale Histogrammverläufe	194
	Das Histogramm-Bedienfeld	197
7.2	Helligkeit und Kontrast korrigieren	199
	Der Dialog Helligkeit/Kontrast	199
	Weiches Licht und Negativ multiplizieren	200
7.3	Tonwertkorrekturen durchführen	201
	Helligkeit, Kontrast und Farbe optimieren	202
	Den Tonwertumfang begrenzen	205
7.4	Kontraste in den Griff bekommen	205
	Moderate Tiefen/Lichter-Korrektur	205
	Unter- und Überbelichtungen partiell optimieren	207



7.5	Bilddoptimierung mit Farbkurven	210
	Gradationskurven interpretieren	211
8.	Nachschärfen und Weichzeichnen	213
8.1	Über die Schärfe	214
	Was Schärfe bedeutet	214
	Schärfen: Risiken und Nebenwirkungen	215
8.2	Unschärf maskieren	216
	Schärfen nach Motiv und Zweck	218
8.3	Verwackelte Bilder retten	220
	Verwacklung (automatisch) reduzieren	220
	Bildrettung mit der Funktion Schärfe einstellen	222
8.4	Partiell schärfen	225
	Partielle Schärfe mit dem Hochpass-Filter	225
	Partielles Schärfen mit dem Scharfzeichner- Werkzeug	226
8.5	Weichzeichnungsoptionen	228
	Einfach oder stark weichzeichnen	228
	Gaußscher Weichzeichner	228
	Durchschnitt	229
	Weichzeichner und Wischfinger	230
8.6	Filter zur Hautretusche	231
8.7	Dynamik durch Weichzeichnung	235
	Strahlenförmige Zoomeffekte	240
8.8	Schärfentiefe verringern	240
9.	Auswählen und Freistellen	245
9.1	Auswahlrechteck und -ellipse	246
9.2	Die Lasso-Gruppe	248
9.3	Die Schnellauswahl-Werkzeuge	251
	Der Auswahlpinsel	253

	Der Zauberstab	255
	Auswahl vergrößern oder Ähnliches auswählen	256
	Automatische Auswahl	257
9.4	Neu: Ein-Klick-Auswahlen	258
9.5	Kanten anpassen	261
	Der Auswahl verbessern-Pinsel	261
	Weiche Kanten	262
	Der Dialog Kante verbessern	264
9.6	Auswahlen speichern, laden und löschen	268
9.7	Freistellen mit den Radiergummis	270
	Der Hintergrund-Radiergummi	271
	Der Magische Radiergummi	272
9.8	Formen ausstechen	274
10.	Bildgröße und Proportionen	277
10.1	Bildgröße und Auflösung	278
	Raster- und Vektorgrafiken	278
	Besonderheit von Smartobjekten	279
	Absolute und relative Auflösung	280
	Geeignete Druckauflösung	282
	Auflösung für Bildschirm/Internet	283
	Bildgröße und Auflösung ändern	283
10.2	Bildausschnitt festlegen und zuschneiden	284
	Freistellen eines Bildausschnitts	284
	Arbeitsfläche erweitern/beschneiden	287
10.3	Den Hintergrund erweitern	288
10.4	Transformieren und Drehen	291
	Frei transformieren, skalieren und drehen	292
11.	RAW-Konvertierung	297
11.1	Was es mit RAW auf sich hat	298
	Warum verschiedene RAW-Formate?	299





11.2	Übersicht über Camera Raw	299
	RAW-Dateien importieren und öffnen	300
	Das Histogramm	301
	Voreinstellungen wählen	303
11.3	Workflow der RAW-Entwicklung	304
	Profil wählen	305
	Belichtung und Weißabgleich optimieren	306
	Die Belichtung perfektionieren	307
	Den Kontrast verbessern	309
	Sättigung und Dynamik managen	309
	Klarheit: Romantik oder mehr Kontrast	309
	Begradigen und Beschneiden	310
	Bildrauschen entfernen	311
	Nachschärfen	312
11.4	Retusche roter Augen in Camera RAW	313
11.5	Die Stapelverarbeitung nutzen	314
11.6	Einstellungen übertragen und speichern	315
11.7	Speichern, konvertieren und im Fotoeditor öffnen	315
	DNG-Speicheroptionen	316
11.8	Kamerakalibrierung	317

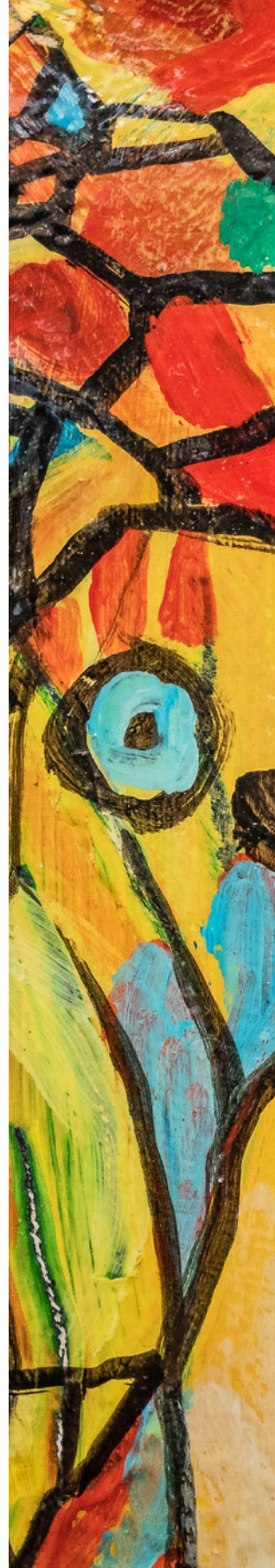
12. Retuschen und Schönheitskorrekturen 319

12.1	Motive geraderücken	320
12.2	Typische Aufnahme- und Kamerafehler korrigieren	322
	Rote Augen retuschieren im Editor	322
	Vignettierung beheben	324
	Kameraverzerrung korrigieren	325
	Farbsäume entfernen	327
	Bildrauschen minimieren	328
	Rauschen hinzufügen	331
	Staub entfernen	332

12.3	Die Perspektive korrigieren	333
	Schnell perspektivisch freistellen	334
12.4	Störende Elemente entfernen	335
	Der Bereichsreparatur-Pinsel	336
	Retusche mit dem Reparatur-Pinsel	337
	Auswahl füllen	340
	Bildoptimierung mit dem Kopierstempel	341
12.5	Inhalte neu zusammensetzen	343
12.6	Photomerge Scene Cleaner	346
12.7	Verflüssigen-Filter zur Beauty-Retusche	350
12.8	Gesichtsmerkmale und Gesichtsneigung anpassen	353
12.9	Geschlossene Augen öffnen	355
12.10	Das perfekte Haustier	358

13. Composing und Collagen **363**

13.1	Mit Photomerge zu neuen Bildern	364
13.2	Peek-Through-Überlagerung	369
13.3	Kontrast erweitern mit Photomerge Exposure	371
	Manuelles Überblenden	373
13.4	Panoramen erstellen	375
13.5	Haare freistellen	379
13.6	Per Assistent zum perfekten Himmel	382
13.7	Objekte verschieben, skalieren, duplizieren	385
13.8	Objekte perspektivisch angepasst einbinden	388
13.9	Grafische Elemente einfügen	391
	Welche Form-Werkzeuge gibt es?	391
	Überlappungsregeln aufstellen	395
	Transformieren und Pfade anpassen	396
13.10	Bewegungen in statische Bilder bringen	399
13.11	Animierte Überlagerungen	401





13.12	Bewegte Elemente	403
13.13	Neu: Foto-Reels	406
14.	Filter, Stile und Effekte	411
14.1	Filter & Co. – Helfer für kreatives Gestalten	412
	Effekte, Filter und Stile anwenden	412
	Feintuning mit der Filtergalerie	414
	Spannende Filter im Modus Schnell	415
	Kunstfilter motivbezogen und kreativ anwenden	416
14.2	Neu: Farbabstimmung	418
14.3	Ebenenstile gekonnt anwenden	420
15.	Mit Text arbeiten	425
15.1	Das Textwerkzeug	426
15.2	Text erstellen und editieren	427
	Den Text individualisieren	428
	Absatztexte erstellen	433
15.3	Text kreativ gestalten	433
	Das Textmaskierungswerkzeug	433
	Text-auf-Auswahl-Werkzeug	437
	Text-auf-eigenem-Pfad-Werkzeug	441
15.4	Inspirierende Zitatgrafiken	444
16.	Organizer: Bilder verwalten, präsentieren und teilen	449
16.1	Der Organizer	450
	Übersicht der Arbeitsbereiche	450
	Voreinstellungen	452
16.2	Medienelemente importieren	454
	Aus Dateien und Ordern	454
	Aus Kamera oder Kartenleser	457
	Vom Scanner (nur Windows)	461
	Abschnittsweiser Stapelimport	461

16.3	Alles über Kataloge	462
	Kataloge managen	463
	Ein Katalog-Backup erstellen	466
	Defekten Katalog wiederherstellen	468
	Sinnvolle Ordnerüberwachung (nur Windows)	468
	Medien aus dem Katalog entfernen	469
16.4	Flexible Ansichtsoptionen	470
	Miniaturen anpassen	470
	Vollbildansicht	471
	Details einblenden	472
16.5	Kategorien und Stichwörter vergeben	473
	Verschlagwortung aufbauen	473
	Automatisierung mittels Smart-Tags	477
	Stichwörter in die Datei einbetten	478
16.6	Personenerkennung und Personen-Tags	478
	Zuordnung prüfen und Gesichter verschlagworten	479
	Nicht erkannte Personen hinzufügen	481
16.7	Ortsdaten managen	482
	Vorhandene GPS-Daten einsehen	482
	GPS-Bilder in der Kartenansicht	483
	Nach Datum sortierte Bilder verorten	485
	Ort-Tag mit weiteren Bildern verknüpfen	487
	Ort-Tags entfernen	488
16.8	Ereignisse dokumentieren	488
	Ereignisse hinzufügen	488
	Ereignisse aufrufen und bearbeiten	489
16.9	Bilder in Alben sammeln	491
16.10	Bilder bewerten	493
16.11	Suchen und Finden	494
	Das Suchfeld verwenden	494
	Schnellsuche nach bestimmten Kriterien	496
	Suche nach Dateiname, Bildtitel oder Anmerkung	497





Suche nach visueller Ähnlichkeit	497
Automatisch die besten Bilder finden	498
Suche nach Details (Metadaten)	499
Nach Medientypen suchen	500
Suchen per Bearbeitungsverlauf	501
Fehlende Dateien finden	502
Datums- und Zeitleistensuche	503
Über die Ordnerstruktur zum Ziel	505
16.12 Bilderstapel und Versionsätze	506
Die Stapelfunktion anwenden	506
Automatische Stapelvorschläge	507
Stapeln als Versionsatz	509
Versionsätze bearbeiten und suchen	510
Versionsätze und Stapel organisieren	511
16.13 Umbenennen, aber wie?	511
16.14 Korrekturen im Organizer	512
16.15 Grußkarten, Fotocollagen und mehr	514
Vorlagen für einen Bildband gestalten	515
Weitere Projekte erstellen	520
16.16 Hochladen auf Flickr & Co.	521
Bilder bei Flickr einstellen	521
16.17 E-Mails versenden	523
Den E-Mail-Dienst einrichten	523
Versenden einer PDF-Diashow	525
16.18 Diashows noch kreativer gestalten	526
Die Diashow individualisieren	526
Die Diashow speichern und weitergeben	529
Diashow in Vollbildansicht starten	530
16.19 Flexible Druckoptionen	530
Stichwortverzeichnis	533