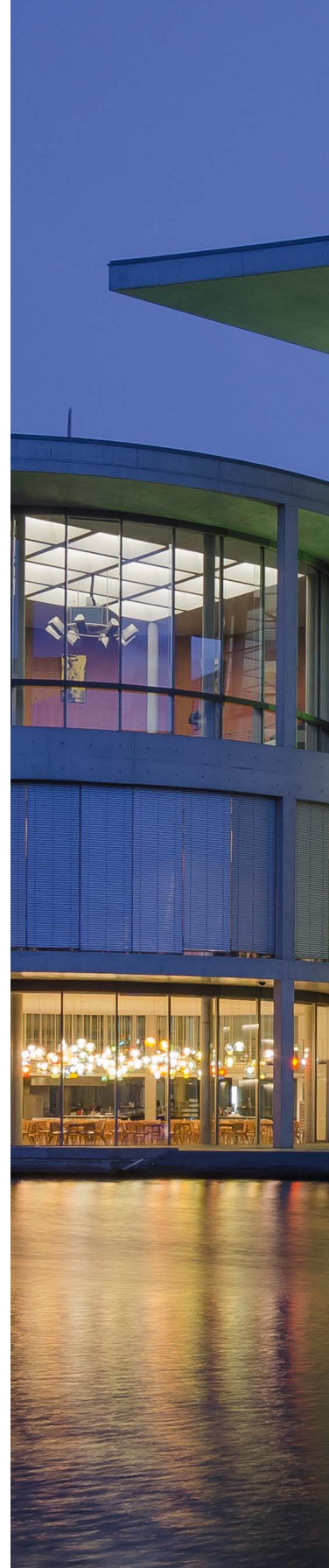


Inhaltsverzeichnis

Einleitung	9
1. Die Canon 650D im Detail	11
1.1 Neue Eigenschaften im Fokus	13
1.2 Die Bedienelemente der 650D im Überblick	18
1.3 Sucher und Monitor ideal nutzen	21
2. Wichtige Grundeinstellungen sicher gesetzt	27
2.1 Bedienkonzept und Menüs der EOS 650D	28
2.2 Wichtige Grundeinstellungen vornehmen	30
2.3 Schnelleinstellungen per Touchscreen	34
2.4 Optimale Einstellungen der Menü- und Individualfunktionen	36
2.5 Das My Menu konfigurieren	40
3. Stets das richtige Programm zur Hand	45
3.1 Spontan fotografieren mit A+ und Blitz aus	46
3.2 Mit den Motivprogrammen einfach zum gelungenen Bild	50
3.3 Situationen für die Kreativautomatik	62
3.4 Mit den Kreativprogrammen die volle Kontrolle	64
4. Die richtige Belichtung erzielen	75
4.1 Blende und Belichtungszeit, das perfekte Paar	76
4.2 Einfluss der Belichtungszeit	77





4.3	Bildstabilisation und ihre Grenzen	82
4.4	Die Blende und der Einfluss der Schärfentiefe	84
4.5	Steuerung der Sensorempfindlichkeit	88
4.6	Motivabhängige Belichtungsmessung	96
4.7	Die Belichtung korrigieren	102
4.8	Das Histogramm als Hilfe für die Belichtung nutzen	107

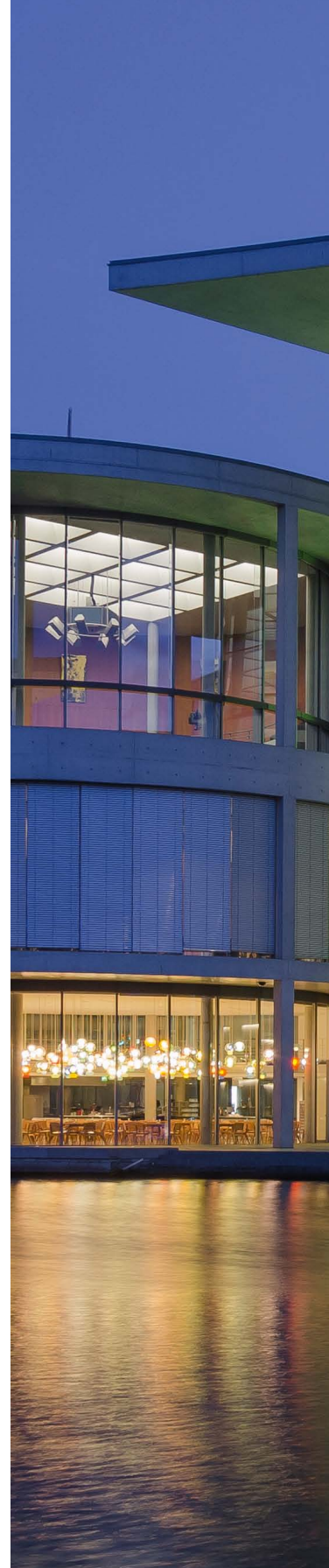
5. Die Autofokusooptionen für maximale Schärfe nutzen 113

5.1	Detailschärfe und Schärfentiefe	115
5.2	Automatisch fokussieren mit der EOS 650D	116
5.3	Welcher Fokustyp für welche Szene?	120
5.4	Allroundgenie One Shot	121
5.5	AI Servo und AI Focus für Actionfotos	124
5.6	Wann der manuelle Fokus sinnvoll ist	129
5.7	Live fokussieren mit und ohne Touch-Funktion	131

6. Farben steuern durch Weißabgleich, Bildstil und Basic+ 141

6.1	Licht und Farbe	142
6.2	Farbkontrolle per Weißabgleich	144
6.3	Manuellen Weißabgleich bei Kunstlicht einsetzen	151
6.4	Mit Bildstilen und Basic+ zum besonderen Foto	153
6.5	Farbraumwahl leicht gemacht	160

7.	Bildqualität und Dateiformat	163
7.1	Bildgrößen und Formate der EOS 650D	164
7.2	Vor- und Nachteile des JPEG-Formats	167
7.3	Der gewisse RAW-Vorteil	170
7.4	RAW oder JPEG?	174
8.	Gekonnt blitzen	177
8.1	Was der Kamerablitz leistet	178
8.2	Systemblitzgeräte für die EOS 650D	180
8.3	Blitzen mit den Kreativprogrammen	185
8.4	Die Blitzdosis fein regulieren	191
8.5	Blitzen bei Gegenlicht	193
8.6	So gelingen tolle Blitzfotos bei Dunkelheit	195
8.7	Kabellos blitzen mit Canons EX-Multi-Flash-System	199
9.	Praxistipps für gelungene Fotos	207
9.1	Das A und O gelungener Bildgestaltung	208
9.2	Urlaubsimpressionen	215
9.3	Porträts und Gruppen vor der Kamera	221
9.4	Nightshots mit der EOS 650D	228
9.5	Tipps für schöne Tieraufnahmen	236
9.6	Kleines ganz groß abbilden	241





10. Besondere Herausforderungen meistern 251

- 10.1 Hohe Kontraste managen 252
- 10.2 Kontrastmanagement durch HDR 257
- 10.3 Schärfeprobleme erkennen und meistern 262
- 10.4 Rauscharme Fotos bei wenig Licht – wie das? 269
- 10.5 Beeindruckende Actionfotos 273
- 10.6 Lichtspuren der Nacht 280
- 10.7 Beeindruckende Panoramen erstellen 284
- 10.8 Fernsteuerung per Computer 289

11. Filmen mit der EOS 650D 293

- 11.1 Filmen ganz unkompliziert 294
- 11.2 Tipps zur Formatwahl 296
- 11.3 Die Aufnahmebedingungen variieren 298
- 11.4 Automatischer Filmschnitt dank
Schnapschusstechnik 304
- 11.5 Optimale Tonaufnahmen erzeugen 306

12. Sinnvolles Zubehör und Kamerapflege 311

- 12.1 Rund ums Objektiv 312
- 12.2 Akkugriff für mehr Power und Flexibilität 325
- 12.3 Stativ, Bohnensack und Co. 326
- 12.4 Die EOS 650D fernauslösen 331
- 12.5 Sinnvolle Filtertypen 333

12.6	Ein kurzer Blick auf Speicherkarte und Akku	340
12.7	Geotagging mit GPS-Empfänger	342
12.8	Objektiv-, Sensorreinigung und Displayschutz	346
12.9	Update der Firmware-Version	353

13. Präsentieren und optimieren 357

13.1	Bilder wiedergeben, schützen oder löschen	358
13.2	Bilder und Videos am Computer oder TV präsentieren	362
13.3	Kreative Filtereffekte für JPEG und RAW	363
13.4	Bilder mit EOS Utility auf den PC übertragen	366
13.5	Die Canon-Software im Überblick	367
13.6	Vergleich geeigneter RAW-Konverter	367
13.7	Weitere Lesetipps und Links	373

Stichwortverzeichnis 375

